




第64回運営推進会議

看護小規模多機能型居宅介護事業所 ケアステーションるぴなす

令和6年9月3日

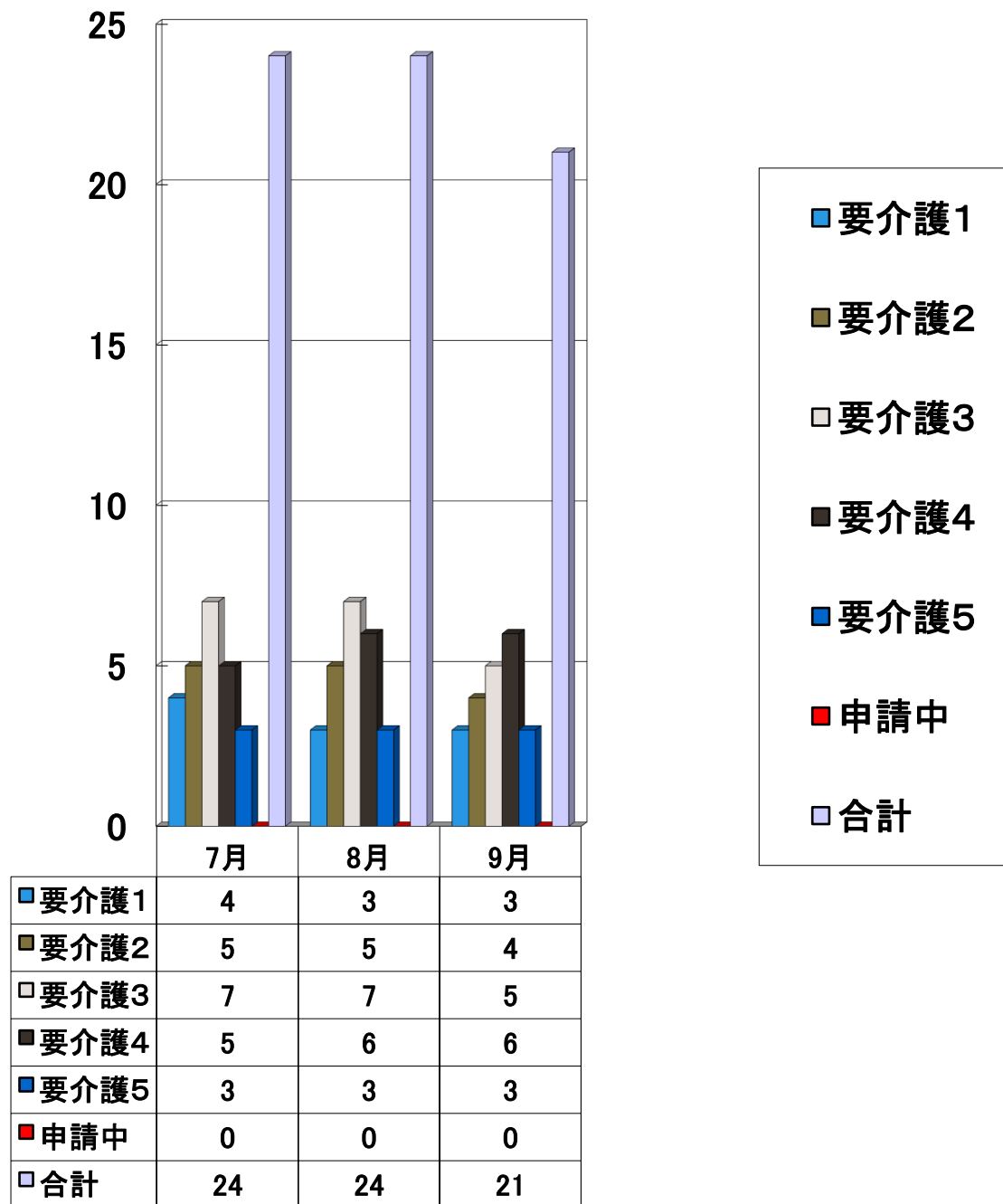


第64回運営推進会議

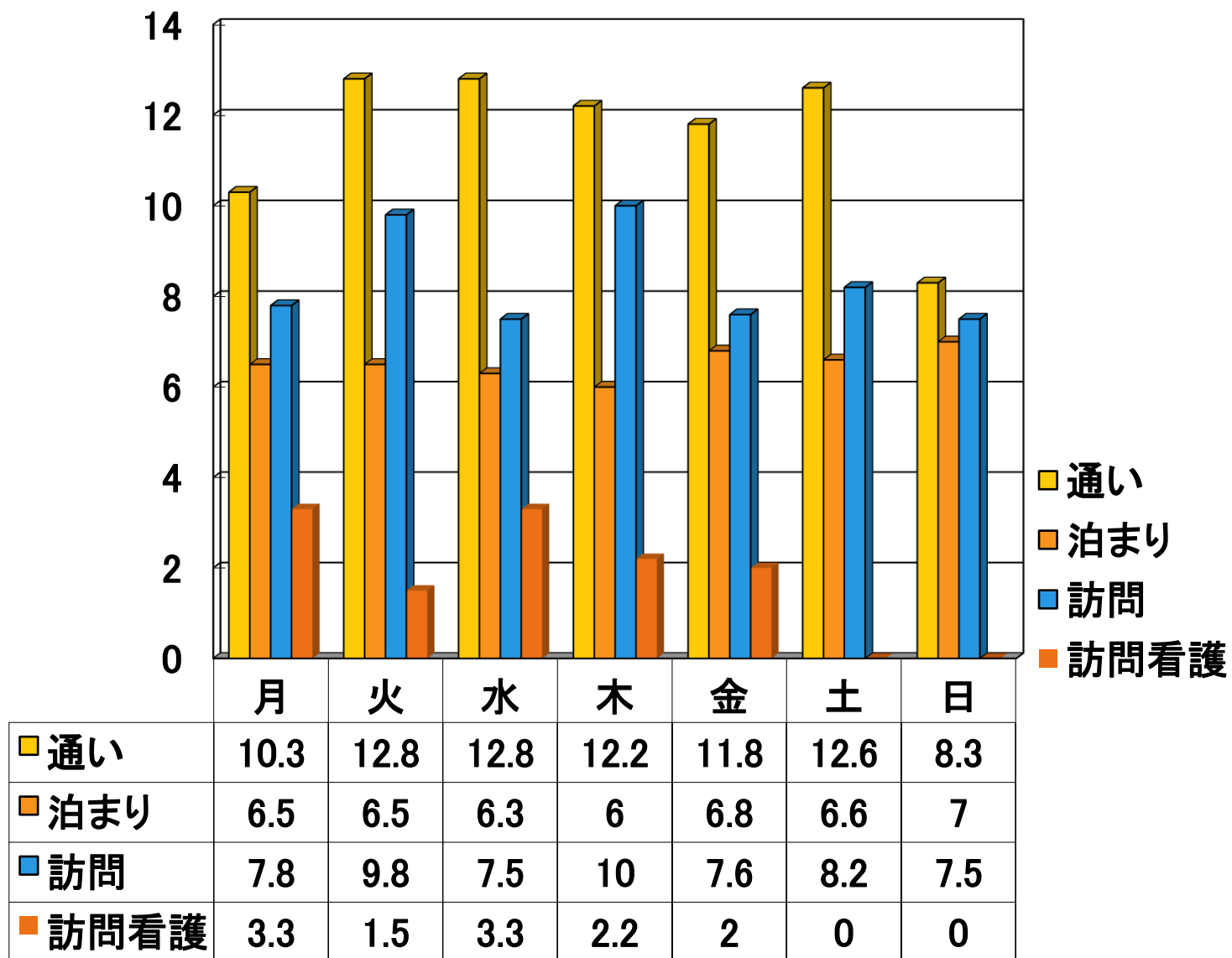
- るぴなすご利用者現況報告
- 新規ご利用者
- 看取りの報告
- 活動報告
- 意見交換

登録利用者数 令和6年7月～令和6年9月

9月
平均介護度 3.1



令和6年8月 曜日別延べ利用者数



新潟医療福祉カレッジ ボランティア活動受入

- ◆地域活動演習
- ◆校外授業 ボランティア活動
1グループ 学生5～6名

内容:ボランティアとレクリエーションの計画

ぜひ！ **ご参加ください**

お申し込み不要です！お気軽にお立ち寄りください！

スイカ割り大会

大人も子供も
大歓迎！



無料！

開催日

2024年 **8月17日**(土)

時間

14:00～割れるまで

場所

ケアステーションるぴなす

お問い合わせ ☎025-257-7141

開催

るぴなす祭り 9月14日(土)開催！

9/14
(土)
14:20~15:50
会場:斎藤内科クリニック
ケアステーションるびなす駐車場

和太鼓
演奏

おたのしみ
抽選会

ハンドメイド
マーケット

バルーン
アート
シャボン玉
コーナー

総おどり
体操

屋台販
売
かき氷・から揚げ棒
わたがし・豆花(トウ
ファ)
水ヨーヨー・シフォンケーキ
飲み物・醤油だんご

お絵描き
光るうちわ
ペンでお絵描き
オリジナルのうちわ作り

フラワー
アレンジメント

るびなす祭り

主催/ケアステーションるびなす・中央区高志2丁目20番10号
共催/高志二丁目自治会・斎藤内科クリニック
問い合わせ/025-257-7141 (ケアステーションるびなす)

~お願い~

当日、斎藤内科クリニック、るびなすの駐車場はお祭りの会場となりますのでご利用いただけません。

第64回運営推進会議

看護小規模多機能居宅介護事業所 ケアステーションるぴなす

開催日時：令和6年9月3日(火) 17:00～

出席者：高志2丁目自治会長・岩田様，民生委員・大嶋様

地域包括支援センター山潟・小石様，法人代表・斎藤先生，法人総務・物江
看護小規模管理者・吉井，計画作成担当者・中村

1 はじめに

- ・コロナは色々な所で広がってはいるが、5日間安静にすることで、劇症化しないようになってきている。当たり前の生活が戻って来ている。新しいやり方を考えて行かないといけない。

2、利用状況報告

- ・登録25名まで可能なところ、現在21名。
- ・通い1日15名まで可能なところ、現在8～13名。泊まり1日9名可能なところ、現在6～7名。どちらもまだ受け入れ可能。
- ・訪問1日7～10名。回数にすると数十回となり、訪問ニーズが高まっている。暮らしに合わせ時間の区切りなく必要な分のサービスを提供している。

3、新規利用の紹介

- ・高齢夫婦の二人暮らし、関わる親族がいない。保証人の問題あり。自宅での介護は困難。居宅サービス計画書を用いて事例紹介。

4、看取りの報告

- 元々自宅へ訪問診療していたが、自宅での生活が難しくなりるぴなすの近くのアパートに引っ越され、お風呂に通われたり、一日数回食事お届け等の訪問、電話一本ですぐに訪問できていた。
- 近所の方で、初めは歩いて通われていた。朝方呼吸の変化あり、娘様に連絡し会って頂くことが出来た。

5、活動報告

- びわジュース...中庭に生ったびわを収穫し、ジュースにして味わった。
- 梅干し・梅ジュース...梅のへた取りを一緒に行い、ジュースにして味わった。梅干しを干した。
- 学生ボランティア活動受入...新潟医療福祉カレッジ学生5～6名。
普段あまり喋らない方も、若い学生さんとは会話されていた。
- すいか割り...皆さん、すいか割りに参加し、美味しく召し上がった。
- すいか割り大会...地域の皆さんへ参加を呼びかけ20名弱参加された。大きなすいかは最近を買わなくなったので、子供達は喜んでいました。

- ・ 広報は回覧板と、桜ヶ丘小ひまわり，歯医者さん，花屋さん，飲食店，マンション，クリニック，薬局にチラシを貼らせて頂いた。
- ・ 365日人がいる，来た事ある、と認識できる所が地域の中にあると良い。
- ・ 7月の暑い日、70歳くらいに女性が歩いて「ラーメン下さい」とるぴなすに迷って来られた事があった。水分をすすめ、首から携帯を下げていたのでご家族に連絡をとり迎えに来て頂いた。事故に遭わずに来て下さって良かった。
- ・ 認知症の方は暑さや疲れがわからず、畑で熱中症になる事や、どこまでも歩いて行ってしまうような問題が地域でもよくある。

○おやつバイキング...食べたい物を選んで頂いた。自分で見て選ぶ事が良い。

○お誕生日のお祝い

<意見・情報交換>

- ・ 新規介護申請はどのような時に誰が行うか。お盆に帰省した子どもが必要を感じて申請した例。入退院の時。がん末期では動き出すタイミング、進み具合が一日で変わるので難しい。未申請だと時間がかかる。本人がまだ大丈夫だと思っている例。東京ではがん末期には要介護2。
- ・ 一人暮らしの方には、救急隊が把握できるように緊急キットが民生委員から配布され冷蔵庫に入れている。
- ・ るぴなす祭り9/14(土)午後。自治会協賛なので、自治会から前もってもっと何か提案できればと思っている。

どうぞ今後ともご支援ご協力をお願いします。

ケアステーションるぴなす スタッフ一同

