

# 第52回運営推進会議

## 看護小規模多機能型居宅介護事業所 るぴなす

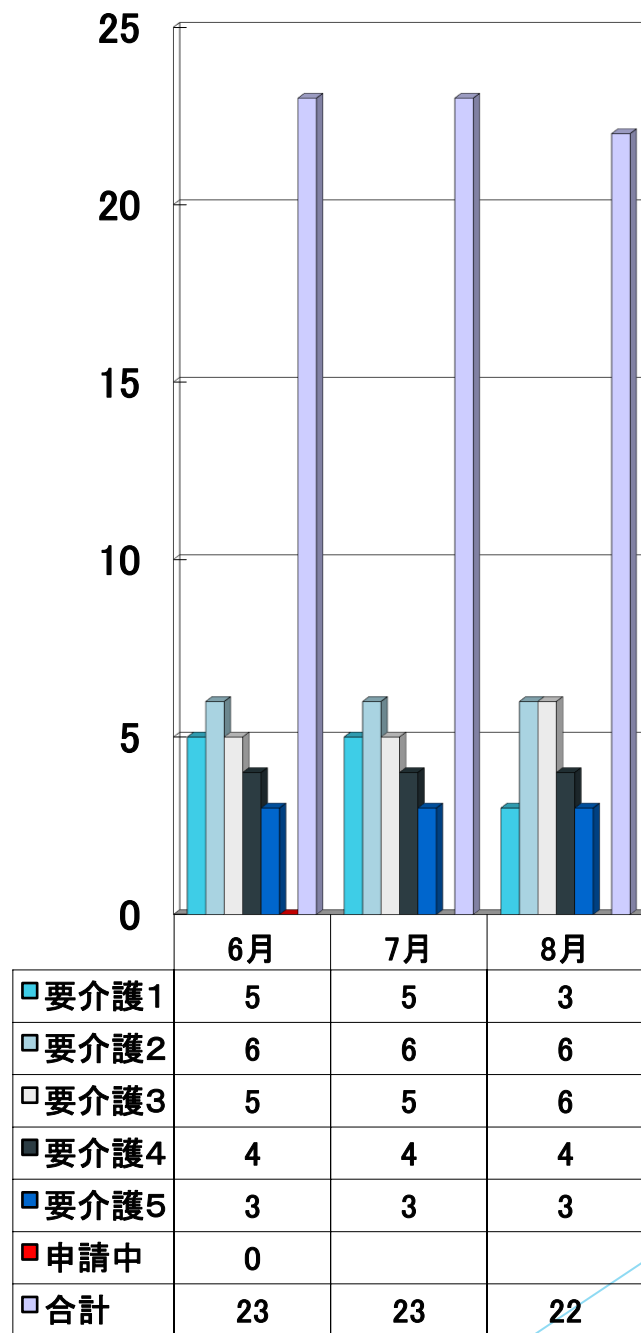
令和3年8月26日

# 第52回運営推進会議

- るぴなすご利用者現況報告
- 新規ご利用者
- 看取りの報告
- 活動報告

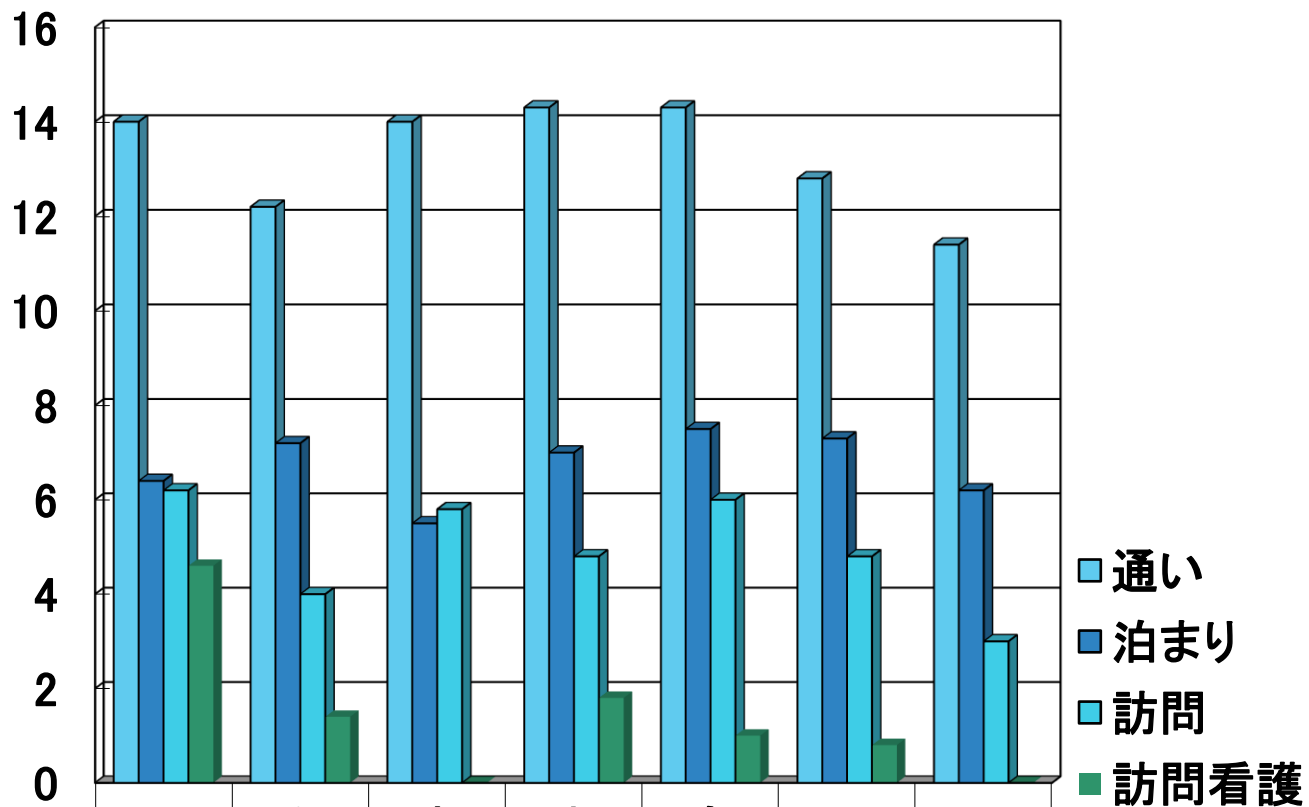
# 登録利用者数 令和3年6月～令和3年8月

8月  
平均介護度 2.91



- 要介護1
- 要介護2
- 要介護3
- 要介護4
- 要介護5
- 申請中
- 合計

# 令和3年8月 曜日別延べ利用者数



	月	火	水	木	金	土	日
通い	14	12.2	14	14.3	14.3	12.8	11.4
泊まり	6.4	7.2	5.5	7	7.5	7.3	6.2
訪問	6.2	4	5.8	4.8	6	4.8	3
訪問看護	4.6	1.4	0	1.8	1	0.8	0

## 新規利用の紹介

◆ Y・Y様 女性 91歳 要介護3

長男夫婦と同居 変形性膝関節症により歩行困難 高血圧症  
訪問介護，るぴなすのデイサービス・訪問看護を利用されていた。

ご家族が不在の時の泊まりを含め、訪問，通いの柔軟なサービス利用  
を希望され、

8/9より看護小規模多機能に移行。週3回通い、その他の日は日中2回  
訪問、週1回訪問看護を利用。

## 看取りの報告

- ◆H・Y様 女性 81歳 要介護1→5 夫，次女家族と5人暮らし  
卵巣癌全身転移術後再発の放射線治療後

令和元年5/30利用開始 治療の為、入退院を繰り返す。体調やご家族の都合に合わせ、訪問，泊まり，通いを利用しながら、自宅でも過ごされていた。

頭重感続き令和3年5/1疼痛緩和貼付剤開始。

体調悪化に伴い6/1より連泊利用。

6/5酸素濃度が下がり在宅酸素導入。飲食後の胃腹部痛ムカムカあり。

一回の食事量を少なめに、好きなトマト，みそ汁，プリン等可能な物を摂取していた。7/1発熱、7/4～眠る事が増える。7/11～飲食・内服困難。

排尿回数が減る。7/22朝から血圧測定できず、呼吸状態変化ある。

仕事終わりの次女様が付き添われ、二人のお孫様とオンラインで一緒に見守り、18:45永眠される。

# 梅シロップ作り



梅干しを作ろう！

まるで  
家内工業のよう  
(\*^^\*)





梅干し作りは  
はじめてだね~





塩と梅を交互に！  
慣れた手つきで、手際よく



15%の塩で、あっという間に梅酢が上がってきました





きれいなシソの赤い色  
いよいよ天日干しです！  
梅が整列——



一粒一粒丁寧に並べて頂きました  
縁側から外へ  
お日様の光をいっぱい浴びて



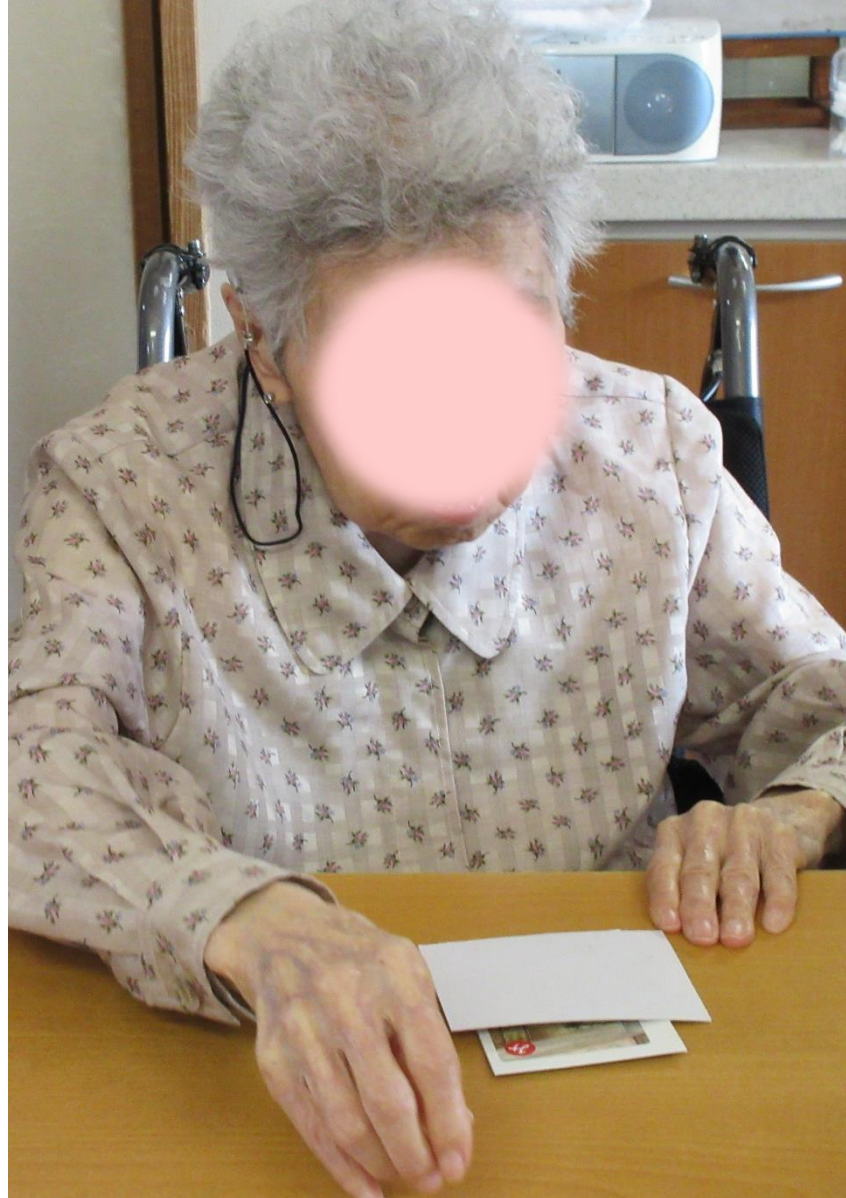
昔は我が家でも  
梅干しを漬けました



# かるたとい





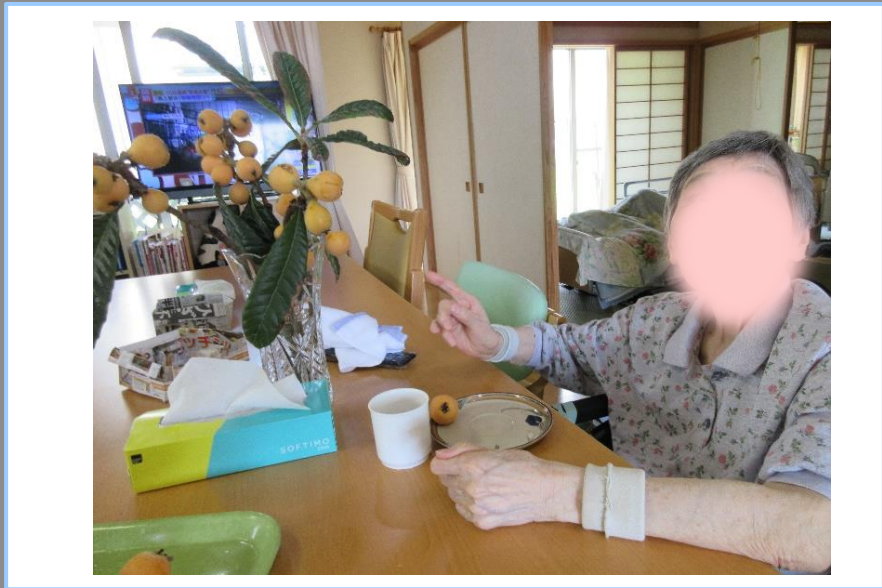


かるたとい

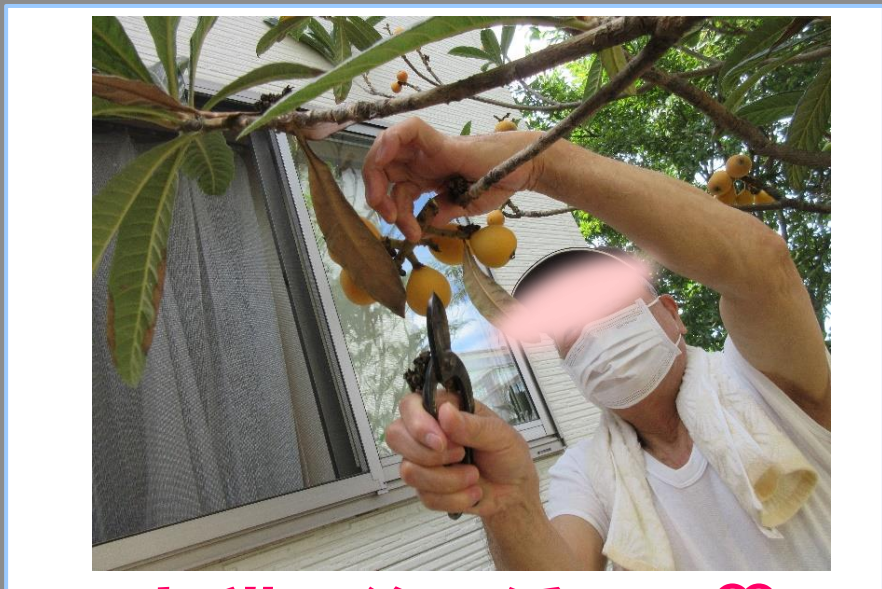


# 実習生と折り紙や体操





裏庭の「びわ」です  
今年梅雨が短く、  
気温が高かった為か、  
とっても甘かったです



収穫は俺に任せろ♡



**アイスクリーム  
に好きなものを  
をトッピング!**

**あんこ・きなこ  
黒みつ・🍷**

