

# 第46回運営推進会議

看護小規模多機能型居宅介護事業所るぴなす

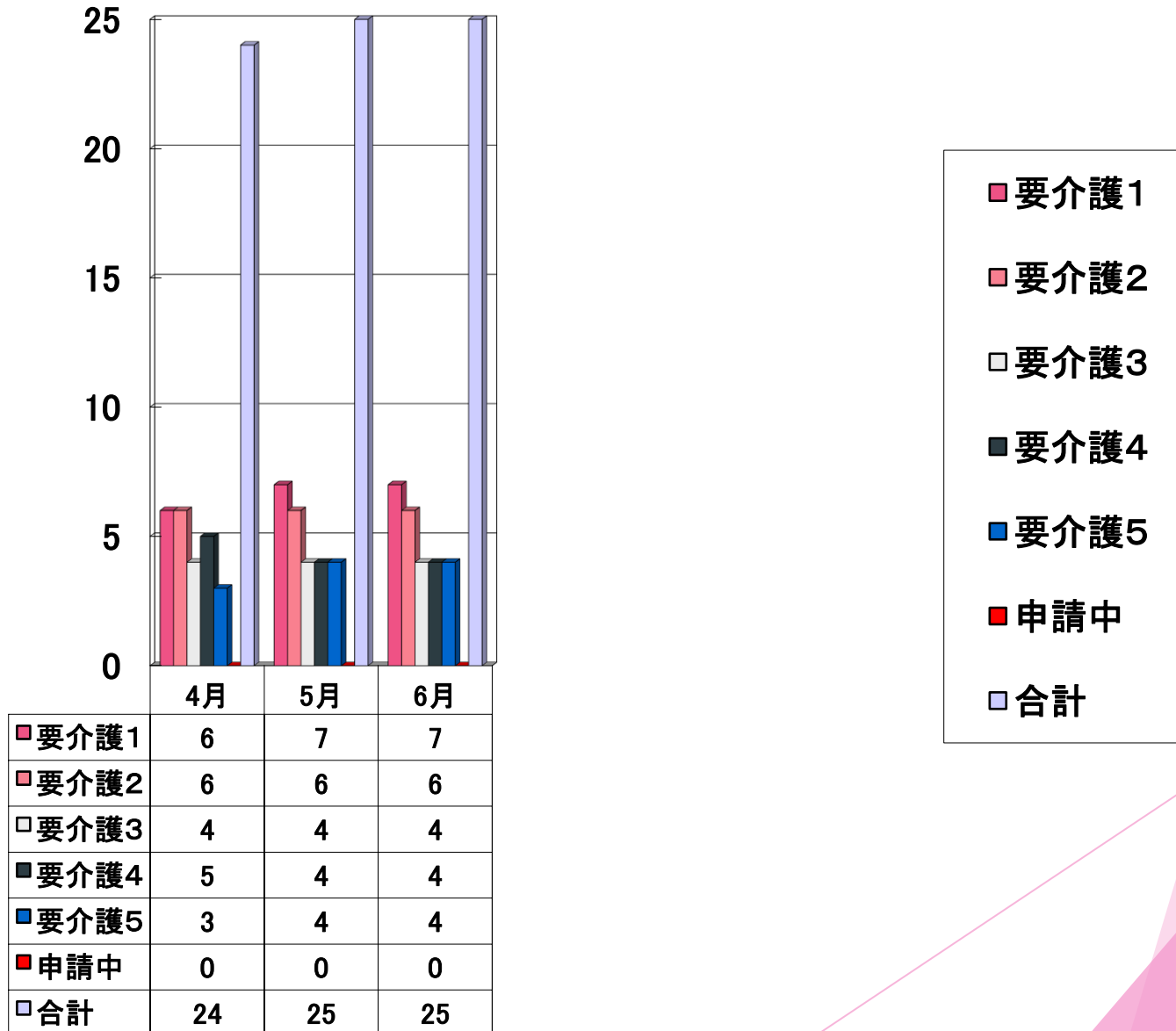
令和2年6月1日

# 第46回運営推進会議

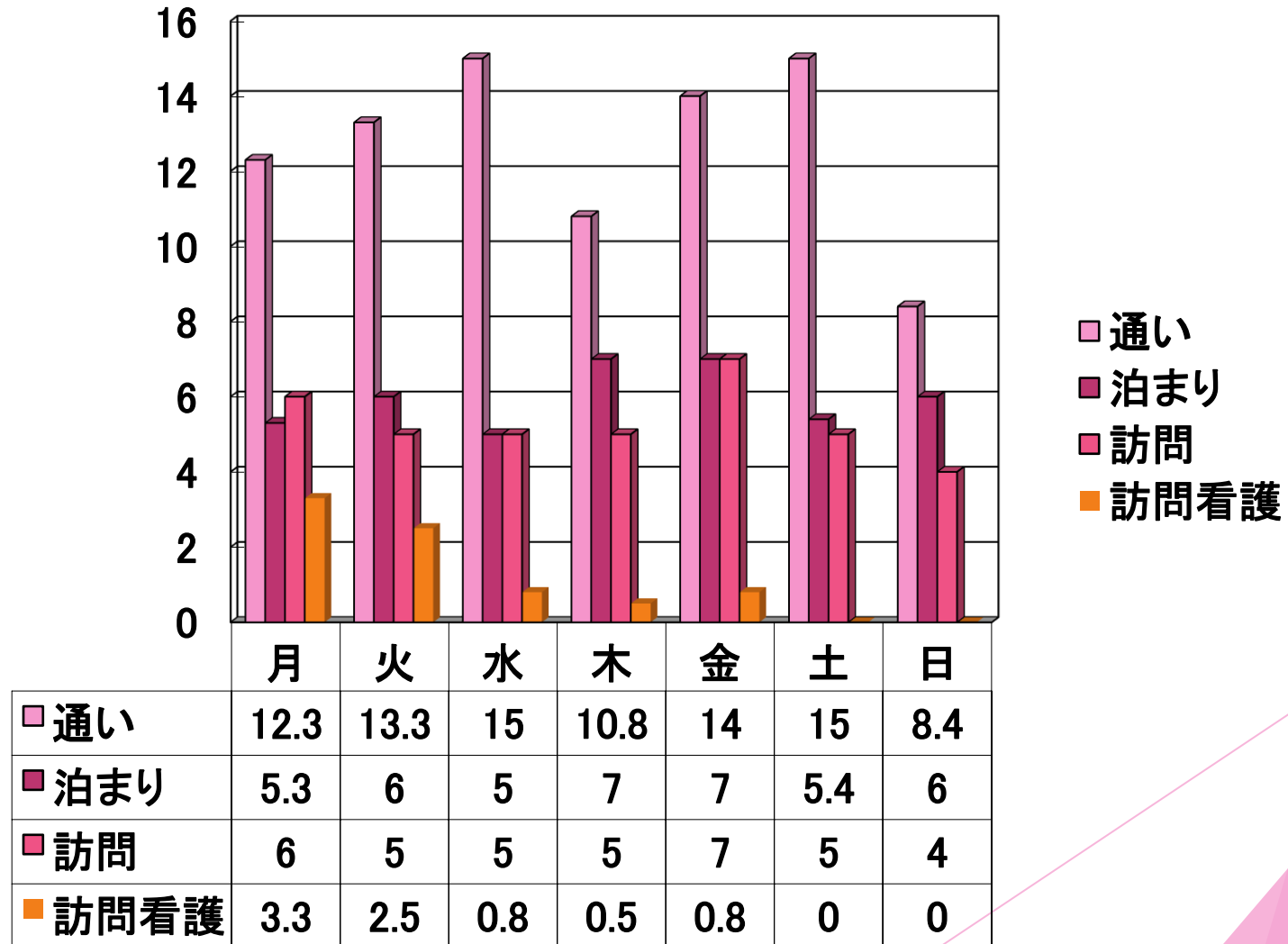
- るぴなすご利用者現況報告
- 新規ご利用者の紹介
- 活動報告

# 登録利用者数

## 令和2年4月～令和2年6月



# 令和2年5月 曜日別利用者数



## 新規ご利用者

Y・S様 女性 76歳 要介護1 アルツハイマー型認知症 独居  
5/1利用開始

物忘れが酷くなり、車の運転もやめるよう言われている。ご本人は、まだ体はまだ動くので人のお世話になりたくない、と意思が強く、車の運転もまだできると言われる。

一人暮らしで近くに関われる人がいない為、秋葉区の妹、北区の姉、友人達が心配し、地域包括支援センターへの相談や、松浜病院への受診を進めてきた。松浜病院は遠く通院が大変な為、この度斎藤内科クリニックへ移行し、看護小規模多機能の訪問を利用する事になった。週2回訪問しているが、今の所、お話を聞くのみで、買い物は生協で頼むか、歩いて行けると言われている。

# 令和2年度の取り組み

目標：ご利用者の希望が叶う、楽しく過ごせる、笑顔が増える、尊厳が尊重され、その人らしく、安心して穏やかに、楽しみや張り合いができる、社会の一員として生活できる

## ①ご利用者と関わる時間が増える

【取り組み】 ◆ひとりひとりの希望や生活のヒントを見出すために、聞いた事、新しく知った情報を職員が共有する方法として、メモに端的にまとめその情報を蓄積する。  
一定期間蓄積した情報を個別シートにまとめ見える化する ⇒ 軒下マップ

◆職員とご利用者がゆっくりとお茶を飲んだり、お喋りをする時間を計画的に設ける

## ②みんなが気持ちよく過ごすことができる

【取り組み】 ◆温かく寄り添う気持ちでコミュニケーションをとり、お互いが尊重しあえる信頼関係を築く

◆挨拶、言葉かけなど接遇に配慮する

◆職員は互いに尊重しあいながら、コミュニケーションを図り質の向上に努める

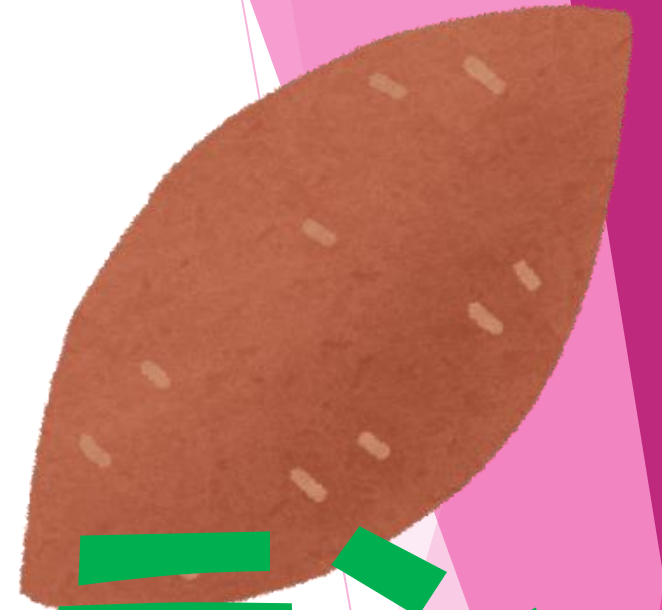
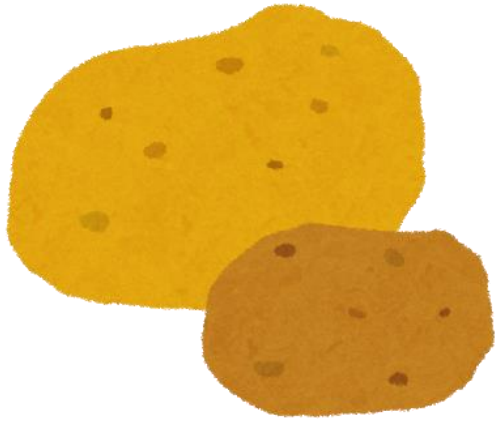
◆全職員が定期的に振り返りの時間を持ち、意見交換する

# 令和2年度の取り組み

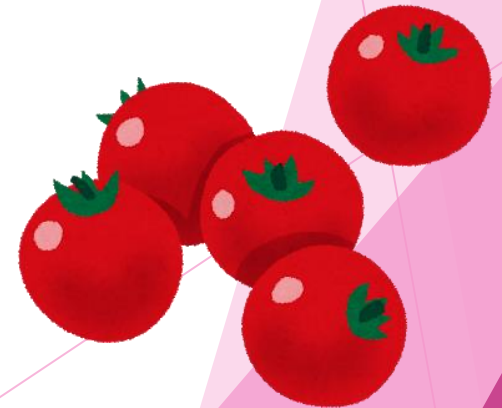
## ③地域との関りが増える

### 【取り組み】

- ◆地域の情報収集・地域への情報発信
- ◆地域のクリーン活動 ➡ 高志中等教育学校グランド脇道路のごみ拾い  
天気の良い日にご利用者と職員数名で  
第1回目・・・6月第1週
- ◆地域の茶の間などの開催支援 ➡ コミュニティスペースの貸し出し  
備品（ポット）などの準備支援・・・自治会と協議中
- ◆地域の除草作業への協力
- ◆地域防災訓練への参加
- ◆るぴなす畑作業の協力依頼
- ◆地域包括支援センターブランチとしての相談支援



# るぴなすガーデン





4月7日



近所のご夫妻が今年も畑を手伝って下さいます。

4月8日



じゃが芋の種を植えています。ご利用者さんも気になって様子を見に外に出してみました

4月28日



じゃが芋の芽が出てきました。種イモを植えてから20日です



暖かくなり、ぐんぐん伸びます



5月4日

5月22日



花が咲きました。ところが栗山さん、せっかく咲いた花を摘んでいかれました。  
どうしてなんだろう??と聞いてみると・・・花を長く付けていると芋が大きく育たないそうです

**5月5日**



**今度は、じゃが芋の隣の空いた土地の草むしりが始まりました。**

5月6日



マルチ！？という黒いビニールをかけ、さつま芋の苗が植えられました。紅はるかです(#^^#)



5月26日



しっかり根付いて、とっても元気です！去年、焼き芋にして食べました。今年も楽しみ～



**5月22日**

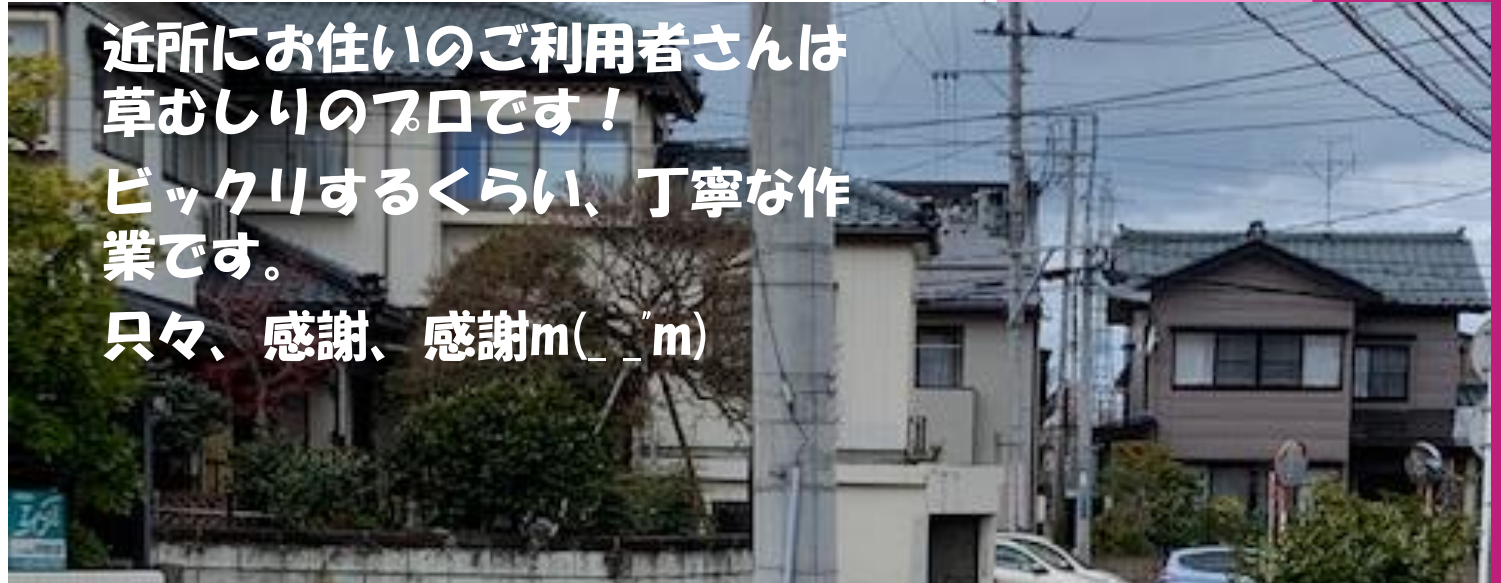


**ミニトマトの苗です**

**去年は、とっても甘〜  
く大好評でした**

**夜の茶の間で地域の皆  
さんに食べて頂き大好  
評でした！**







今年の“ルピナス”はこれまでにないくらい元気に咲きました！！ありがとうございました(\*^\_^\*)